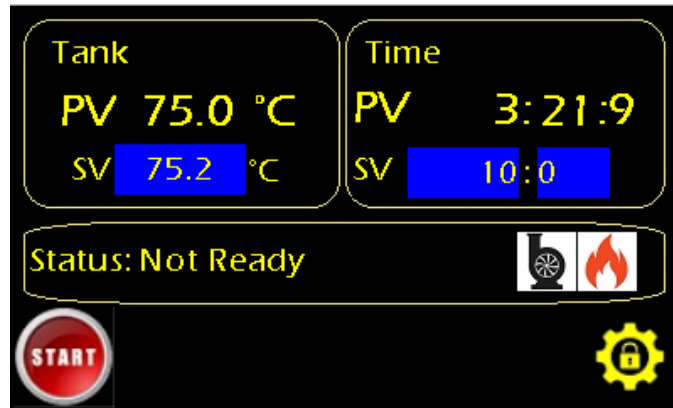


## راهنمای کار با دستگاه TANK

با اتصال به برق و روشن کردن کلید پاور دستگاه پنل جلوی دستگاه روشن شده و سیستم عامل اجرا میشود.



منوی اصلی دستگاه شامل ۳ بخش اصلی به شرح زیر می باشد،


**Temperature:** در این منو در قسمت PV دمای واقعی محفظه داخلی را نمایش می دهد و در قسمت SV دمای تنظیم شده توسط اپراتور بر حسب درجه سانی گراد نمایش داده می دهد.

**Time:** در این بخش در قسمت PV زمان سپری شده از آزمون را نمایش می دهد و در قسمت SV زمان تست که توسط اپراتور تنظیم شده است را نمایش می دهد که با گذشت این زمان تست متوقف شده و سیستم کنترل دمایی دستگاه خاموش می شود. کادر میانی:

در این بخش وضعیت المنت ، پمپ سیرکوله هوا و وضعیت ارتباط با مولد هیدرو استاتیک (این گزینه در صورت استفاده از مولد هیدرواستاتیک ساخت این شرکت فعال می باشد) را نمایش می دهد.

با لمس کلید Start در منوی اصلی، المنت ها شروع به گرم کردن و پمپ سیرکوله اقدام به هم دمای آب درون مخزن دستگاه تا رسیدن به دمای تنظیم شده توسط اپراتور می کنند.

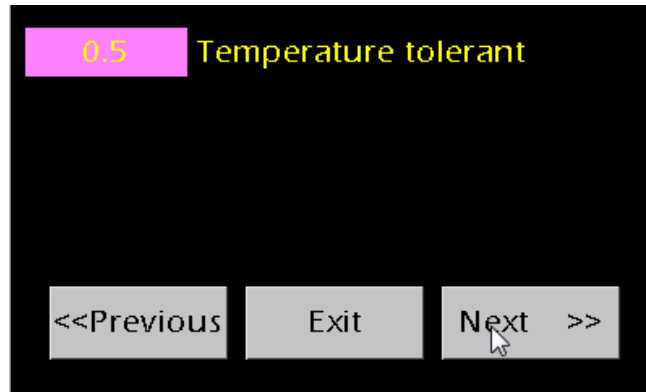
نکته: در صورتی که سیستم کنترل دما فرمان گرم کردن دریافت کند ابتدا پمپ سیرکوله فعال می شود و پس از یک دقیقه المنت ها را وارد مدار می کند.

برای تنظیم پارامترهای اولیه دستگاه باید وارد منوی تنظیمات شوید ، برای این کار آیکن  در منو لمس کنید.

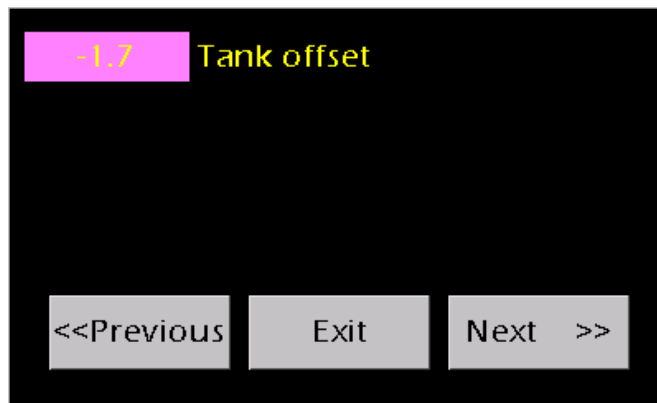
برای ورود به پسورد دستگاه نیاز است.

پسورد دستگاه ۱۲۵۳ میباشد.

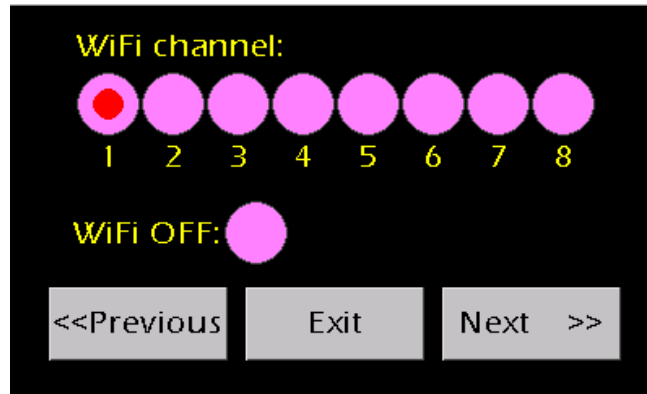
بعد از وارد کردن پسورد منو های زیر به ترتیب اجرا می شود. برای رفتن به سایر منوهای تنظیمات کلید Next یا Previous را لمس کنید و برای خروج از منوی تنظیمات کلید Exit در هر کدام از منوها را لمس کنید.



در این منو حد تیرانس دمایی مشخص می شود. در واقع زمانی که دمای آب درون مخزن دستگاه به مقدار دما بعلاوه تیرانس برسد المنت دستگاه خاموش میشود و در صورتی که دمای آب درون مخزن دستگاه به مقدار دما منهای تیرانس برسد پمپ سیرکوله و به دقیقه بعد المنت ها روشن می شوند.



در این منو می تواند خطای اختلاف دمای آب نمایش داده شده توسط دستگاه و مقدار واقعی دما را با اعمال آفست جبران کرد. پارامترهای این منو توسط شرکت سازنده یا مامور کالیبراسیون مقدار دهی می شود.



در صورتی که نیاز به ارسال دمای آب درون مخزن به مولد هیدرواستاتیک باشد اپراتور نسبت به کانال سایر دستگاه های متصل شده، کانال مورد نظر را از بین ۱ تا ۸ انتخاب می کند، در صورتی که از ارسال دما استفاده نمی شود بهتر است روی گزینه WIFI OFF قرار داده شود.