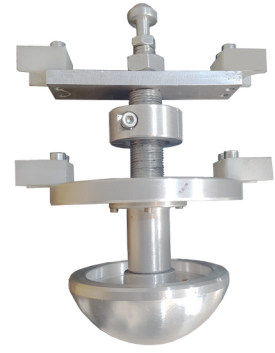
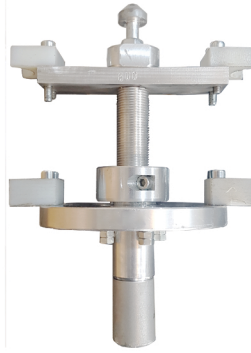


Falling Weight

- Falling Weight test method
- Equipped with a 4.3-inch color touch screen in order to easy test setting
- With an automatic rammer lifting and automatic release mechanism
- Included with an automatic height adjustment system with an accuracy of 1 mm
- With a suitable rigid support to hold the sample up to 630 mm
- Maximum fall height 2000 mm (adjustable as required)
- Included with jacks (D90, D25, D20) and weights suitable for different standards
- Ability of the Anti Rebound mechanism, which prevents re-impact on samples
- Ability to test in two ways Staircase, Round-Clock
- Designed in accordance with ISO 3127, ISO 11173



آلة سقوط الوزن

- طريقة إجراء الاختبار هي طريقة السقوط الحر
- مزود بشاشة ملونة تعمل باللمس بمقاس 4.3 بوصة لسهولة تطبيق إعدادات الاختبار
- لديه آلية الرفع والإفراج التلقائي
- يوجد بها نظام ضبط الارتفاع التلقائي بدقة 1 ملم
- تتمتع بدعم قوي مناسب لحمل العينات التي يصل حجمها إلى 630 ملم
- أقصى ارتفاع للسقوط 2000 ملم (يمكن تغييره حسب طلب العميل)
- يوجد بها مطارق (D90، D25، D20) وأوزان حسب المعايير المختلفة
- آلية مضادة Anti Rebound للريون لمنع إعادة التأثير على العينات
- القدرة على الاختيار بطريقتين: دوران الساعة والدرج (Staircase , Round - Clock)
- تصميم الجهاز طبقاً لمعايير ISO 11173, ISO 3127